



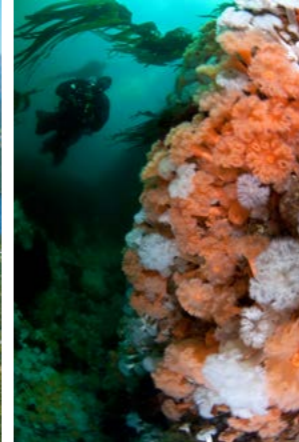
Tareskog. Foto: Lill Haugen.



Amfipode på dødmannshånd i Saltstraumen. Foto: Lill Haugen.



Foto: Vebjørn Karlsen.



Sjønellik i Saltstraumen (Sundstraumen). Foto: Lill Haugen.



Bakevje, anemoner, dødmannshånd, sjøpølser, steinbit i Sundstraumen. Foto: Lill Haugen.



Trollkrep på innsida av et skall, Saltstraumen ved Tuvstjen. Foto: Lill Haugen.

SALTSTRAUMEN

Saltstraumen marine verneområde i Bodø kommune ble fredet ved kongelig resolusjon av 21. juni 2013. Det marine verneområdet dekker et sjøareal på 24,7 km² (inkl. landareal i tidevannssonen opp til normal flo). Verneområdet omfatter overflaten, vannsøylen og sjøbunnen.

Formålet med å verne Saltstraumen er å ta vare på et marint område som inneholder bestemte typer natur som er sårbare, sjeldne eller truet, og som har særskilt naturvitenskapelig verdi. Det er en målsetting å beholde verneverdiene uten større grad av ytre påvirkning, og området skal kunne tjene som referanseområde for forskning og overvåking.

UTDRAG FRA VERNEBESTEMMELSENE

I det marine verneområdet må ingen foreta noe som direkte eller indirekte kan forringe verneverdiene angitt i verneformålet.

Du er velkommen til å besøke verneområdet, men vi ber om at du merker deg punktene nedenfor:

- Vegetasjonen, herunder tang, tare og andre marine planter, er vernet mot skade og ødeleggelse.
- Dyrelivet knyttet til sjøbunnen er vernet mot skade og ødeleggelse. Utsetting av organismer er forbudt.
- Tekniske inngrep og forsøpling er forbudt.

Bestemmelsene er ikke til hinder for:

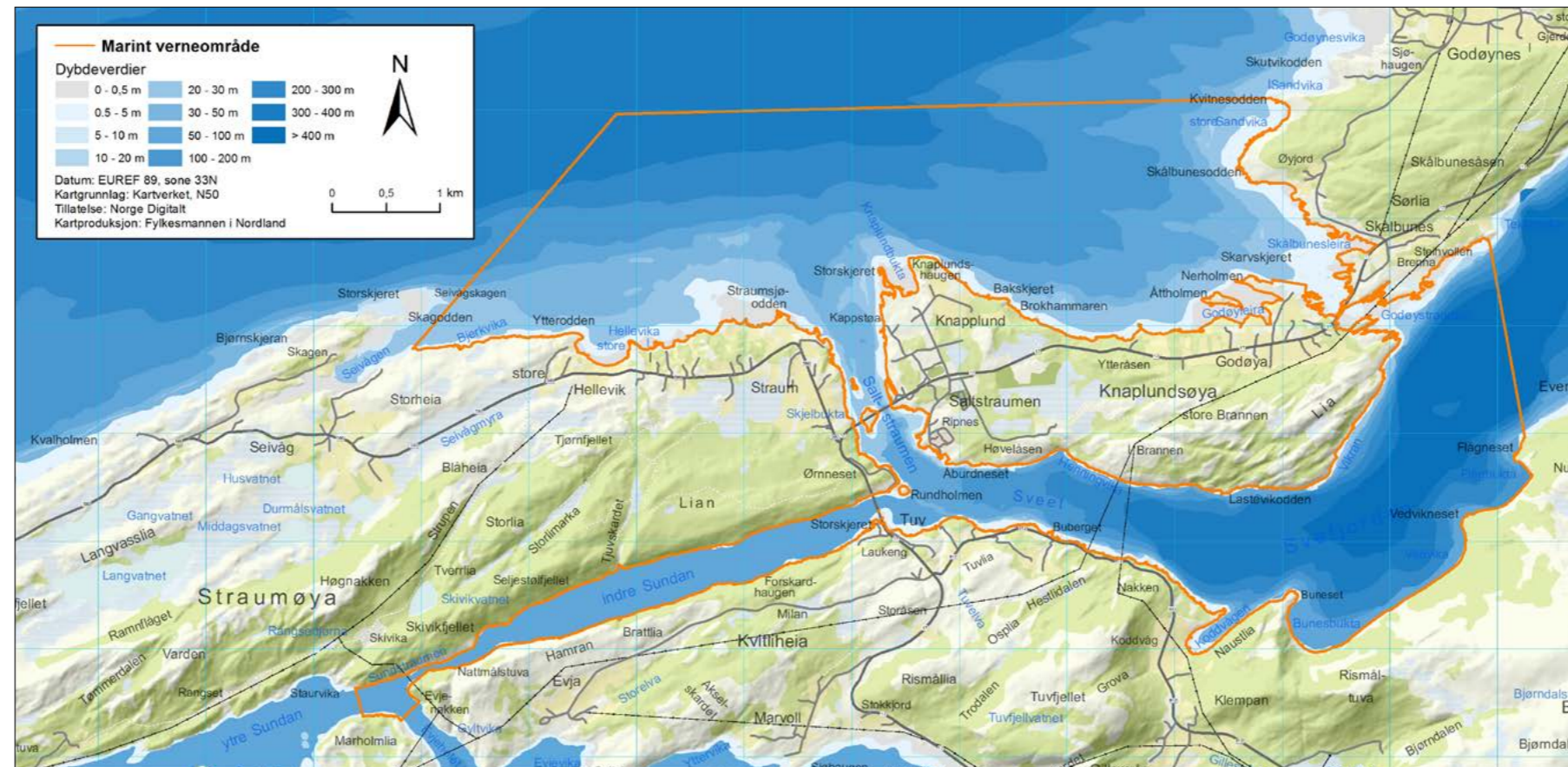
- Alminnelig ferdsel og bruk av fjæresonen, herunder friluftsliv, bålberging, undervisning, beiting, rydding av private båtstøyer og båtutsett som ikke krever gravemaskin, sprengningsarbeid eller støyning.
- Ferdsel og oppankring med båt eller andre fartøyer.
- Fortøyning av småbåt, herunder fastfortøyning, dragfortøyning og oppankring mot land. Fortøyningsmiddel på faste fortøyningsmåter må være i stein eller annet materiale som ikke forurenser.
- Høsting av villlevende marine ressurser i samsvar med havressurssløven, med unntak for høsting av vegetasjon, herunder tang, tare og andre marine planter.
- Fiske, jakt og fangst i samsvar med gjeldende lovverk.

For fullstendige vernebestemmelser: www.lovdata.no

MARIN VERNEPLAN

Norge har ennå urørt natur i sjøområder ved kysten, men presset på disse er økende. Nasjonal marin verneplan skal beskytte et representativt utvalg av områdene og sikre mangfoldet av arter og naturtyper.

Saltstraumen inngår som et område i kategorien «stromrike lokaliteter» i marin verneplan. Disse områdene er i hovedsak hardbunnslokaliteter hvor den sterke strømmen gjør at fint materiale ikke sedimenterer og danner avsetninger.



VERDENS STERKESTE TIDEVANNSTRØM

Saltstraumen regnes som verdens sterkeste tidevannsstrøm. Det er beregnet at det i gjennomsnitt strømmer 3500 m³ vann over terskelen hvert sekund. Maksimal vannhastighet er målt til 20 knop (37 km/t).

I tillegg til hovedstrømmen gjennom Saltstraumen er det forbindelse ut fra Skjerstadfjorden gjennom Indre Sundan og Sundstraumen i sørvest og den grunne Godøystraumen i nordøst. Disse strømmene er ikke så kraftige og dype som selve Saltstraumen, men også de har store verdier.



Oter
Eurasian Otter
Fischotter
Lutra lutra

NATURVERDIER AV INTERNASJONALT FORMAT

Strømmen bidrar til et svært nærings- og oksygenrikt miljø med stor artsrikdom, der artene blir større og lever tettere enn noen andre steder i sjøen. En lang rekke arter er observert i Saltstraumen verneområde, bl.a. sjøbusk, sjøtø, dødmannshånd, brødsvamp, sjøiljer samt mange skjell, snegler, krepsdyr, mosdyr, sekkyd, sjøstjerner, slangestjerner, børstemark og fisk.

Saltstraumen er meget fiskerik og er kjent for store individer. Verdens største sei tatt på stang er fisket her, og i tillegg er området kjent for mye steinbit og kveite.

Geologien i Saltstraumen er variert og spennende med store jettegryter, hull og «tunneller», canyon, vegger og partier med sandbunn.

Sei
Saithe
Köhler
Pollachius virens



Foruten strømmene består området av vik, bukter, grunne områder og dype områder. Dette er leveområder for arter som ikke er tilpasset et liv i sterk strøm og/eller som trives best ved andre dybdeforhold. Til sammen utgjør verneområdet et helhetlig strømpåvirket økosystem med store og varierte natur- og miljøverdier.

BRUK AV OMRÅDET

Hele sjøarealet av selve Saltstraumen har internasjonal verdi som friluftsområde. Det foregår et utstrakt sportsfiske fra land og fra småbåter. I tillegg er det et godt tilrettelagt nettverk av stier langsmed strømmen, flere av disse med fokus på kulturminner gjennom prosjektet «Spor ved Saltstraumen gjennom 10.000 år». Sportsdykking foregår i en drøy halvtime ved høy- og lavvann, når strømmen er såpass rolig at en kan drive med den ene veien og så tilbake til utgangspunktet. Området er også høyt prioritert mht. kulturminner. Bl.a. er det i tillegg til en rekke gravminner fra jernalder, registrert boplasser fra steinalderen.

SALTSTRAUMEN MARINE PROTECTED AREA

in the municipality of Bodø was established in 2013. The protected area includes the surface, water column and seabed. The purpose of the protected area is to conserve an area that includes endangered, rare and vulnerable natural features, represents specific types of nature and is of special scientific interest.

Saltstraumen is regarded as the world's strongest tidal current. On average, an estimated 3500 m³ of water flows over the threshold of the fjord every second. The maximum water speed has been measured as 20 knots (37 km/h).

The natural and recreational life resources are of international significance.

You are welcome to visit the nature reserve, but please note the following points:

- The plants, including seaweed, kelp and other marine flora, are protected from harm and destruction.
- The seabed fauna is protected from harm and destruction. The release of organisms into the environment is prohibited.
- Fishing is permitted in compliance with the laws in force.
- Littering is prohibited.

DAS MARINE SCHUTZGEBIET SALTSTRAUMEN

in der Gemeinde Bodø wurde 2013 eingerichtet. Das Schutzgebiet umfasst die Oberfläche, die Wassersäule und den Meeresgrund. Schutzzweck ist die Bewahrung eines Gebietes mit bedrohten, seltenen und empfindlichen Naturtypen, die außerdem von besonderem naturwissenschaftlichem Wert sind.

Saltstraumen gilt als der stärkste Gezeitenstrom der Welt. Berechnungen zufolge strömen im Durchschnitt pro Sekunde 3500 m³ Wasser über die Schwelle. Eine maximale Wassergeschwindigkeit von 20 Knoten (37 km/h) wurde gemessen.

Das Gebiet ist von internationaler Bedeutung sowohl wegen seinen Naturschätzen als auch wegen seinem Erholungswert.

Beachten Sie bitte die unten stehenden Punkte:

- Die Vegetation, hierunter Tang, Meergras und andere marine Pflanzen, ist gegen Beschädigung und Zerstörung geschützt.
- Die an den Meeresgrund gebundene Tierwelt ist gegen Beschädigung und Zerstörung geschützt. Das Aussetzen von Organismen ist verboten.
- Angeln/Fischen in Übereinstimmung mit geltendem Gesetz ist erlaubt.
- Es ist verboten, Müll und Abfälle liegen zu lassen.

FORVALTNING OG OPPSYN

Fylkesmannen i Nordland, Miljøvernavdelinga, Statens Hus, Molov. 10, 8002 Bodø, tlf.: 75 53 15 00.

Statens naturoppsyn, tlf.: 73 58 05 00.

